

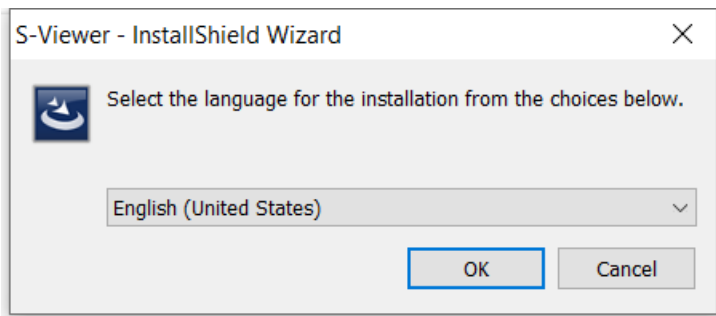


# Mikroskopo kameros ir programinės įrangos instaliavimas

Pasirinkite instaliacinį failą atitinkantį Jūsų kompiuterinę sistemą

<input type="checkbox"/> Name	Date modified	Type	Size
Files Currently on the Disc (2)			
 S-Viewer_2019_8_5_x64.exe	8/5/2019 8:28 AM	Application	21,274 KB
 S-Viewer_2019_8_5_x86.exe	8/5/2019 8:28 AM	Application	20,632 KB

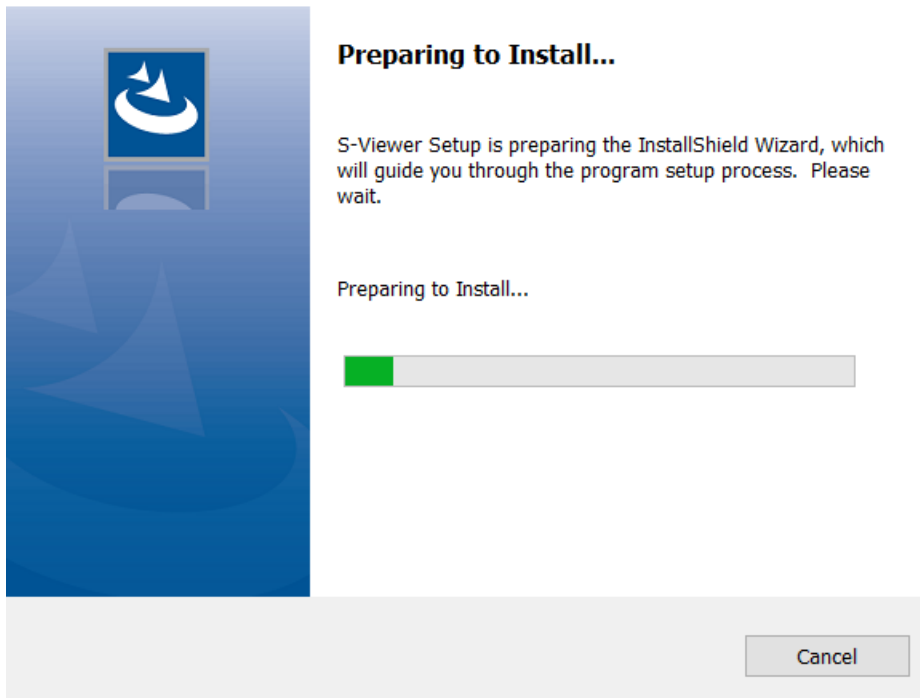
Pasirinkite kalbą



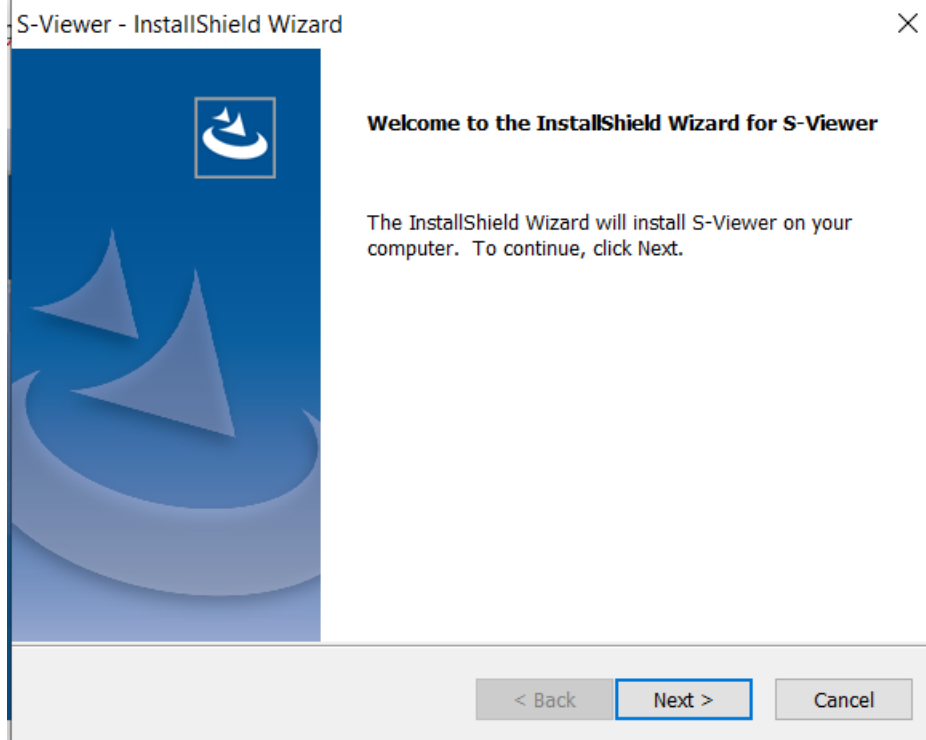
Paspausite ikoną "OK"

Programa parengima instaliacijai.

S-Viewer - InstallShield Wizard

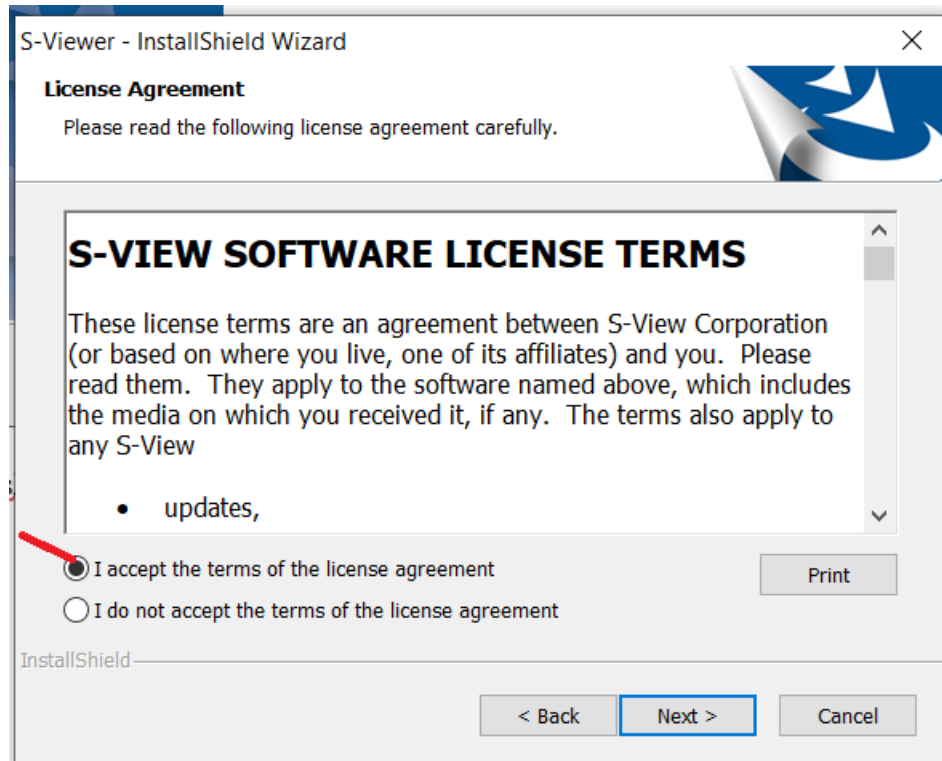


Atsiradus langui

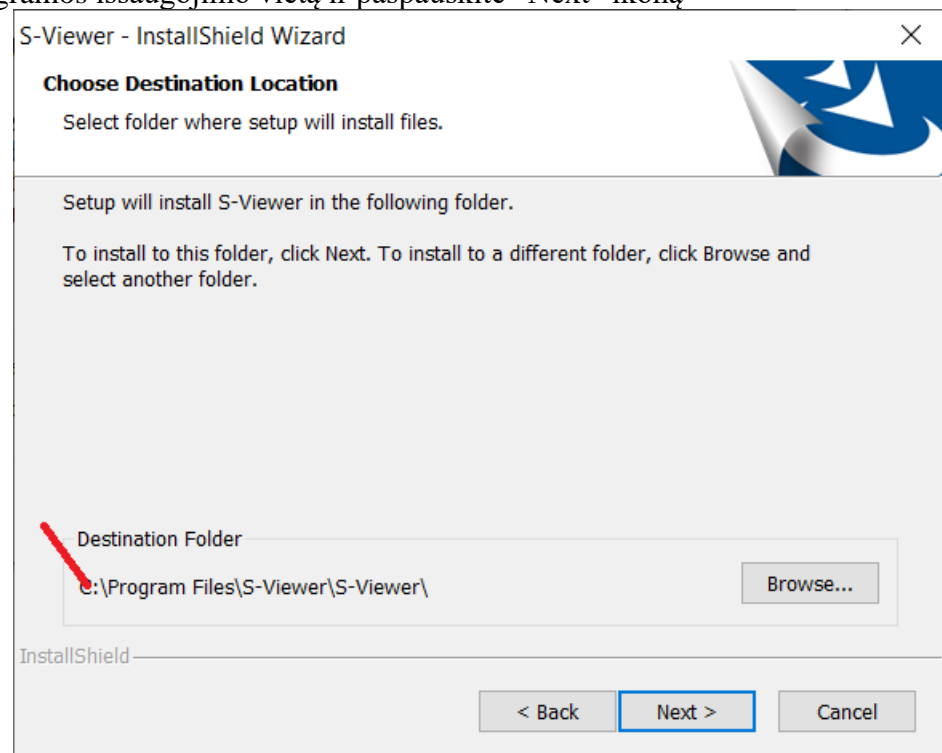


Paspauskite laukelį “Next” ikoną

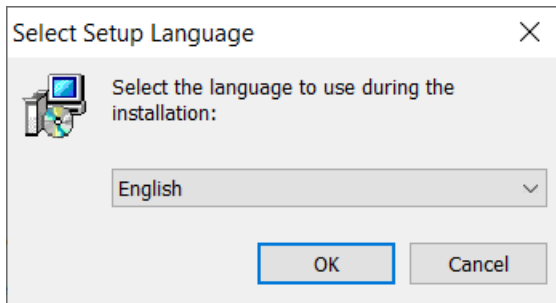
Lange pasirinkite raudona spalva pažymėtą nuorodą ir paspauskite “Next” ikoną.



Nurodykite programos išsaugojimo vietą ir paspauskite “Next” ikoną

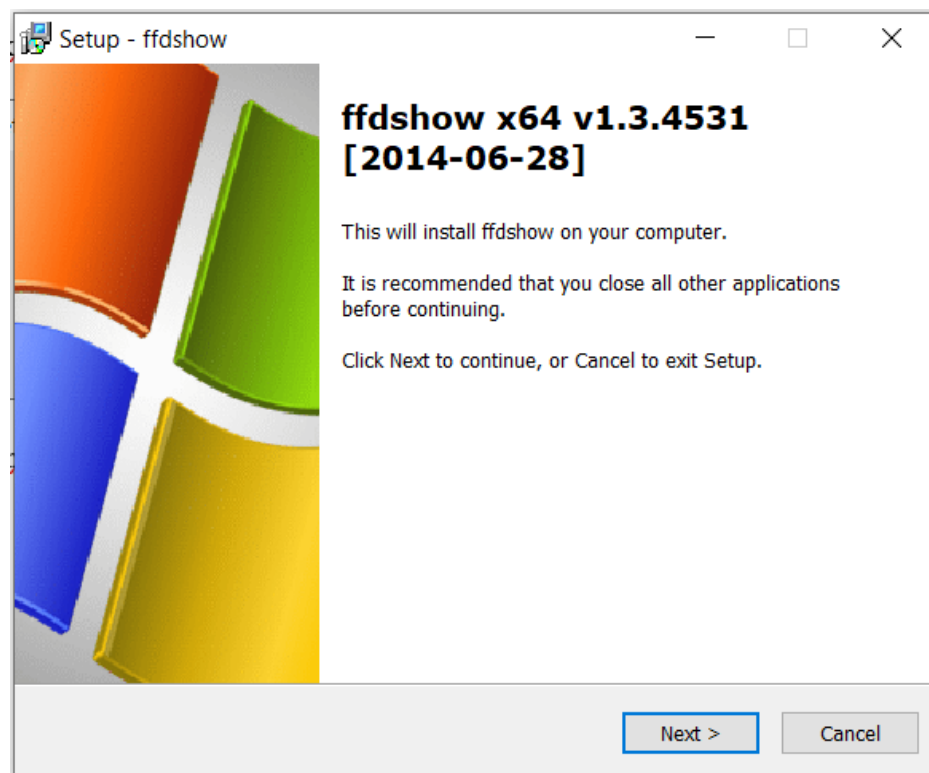


Pasirinkite programos instaliavimo metu naudojamą kalbą

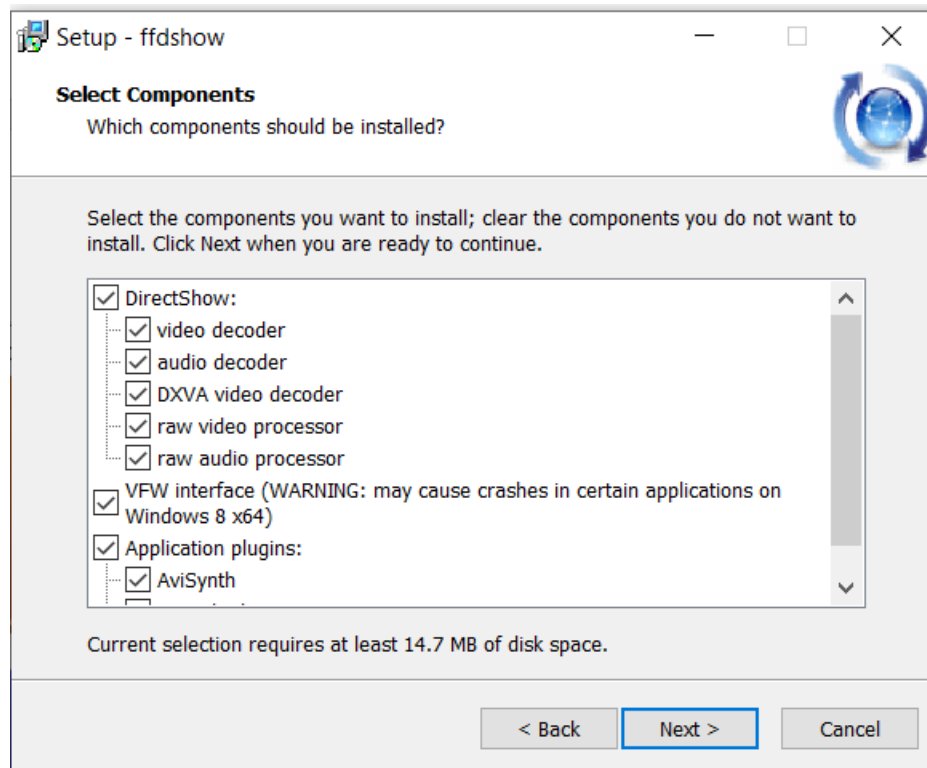


Patvirtinkite pasirinkimą paspausdami ikoną „OK“

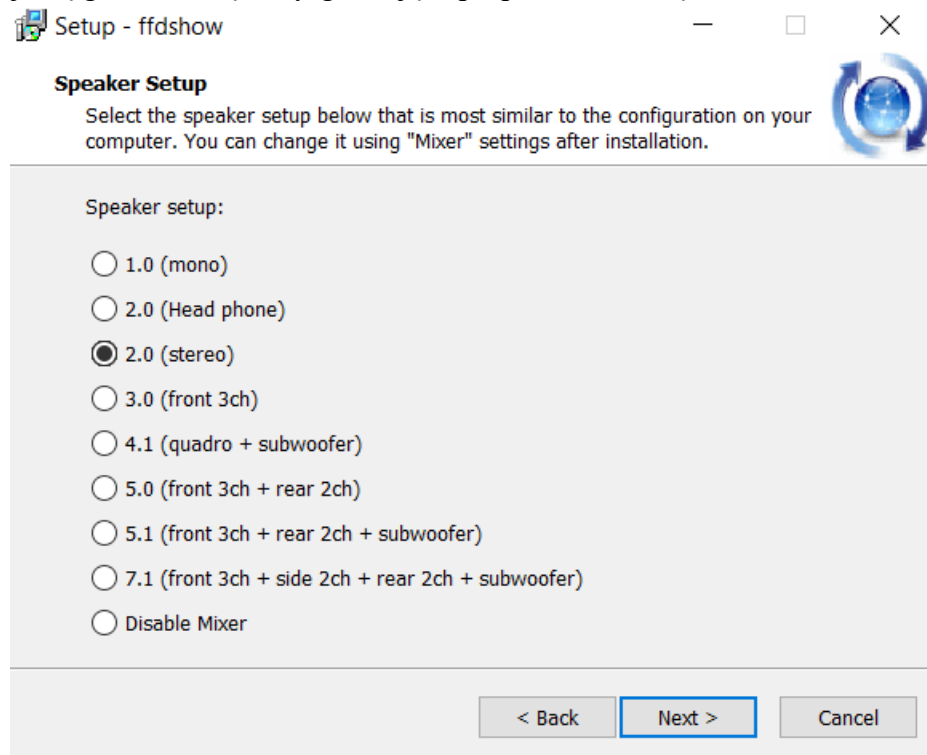
Setup lange paspauskite ikoną „Next“



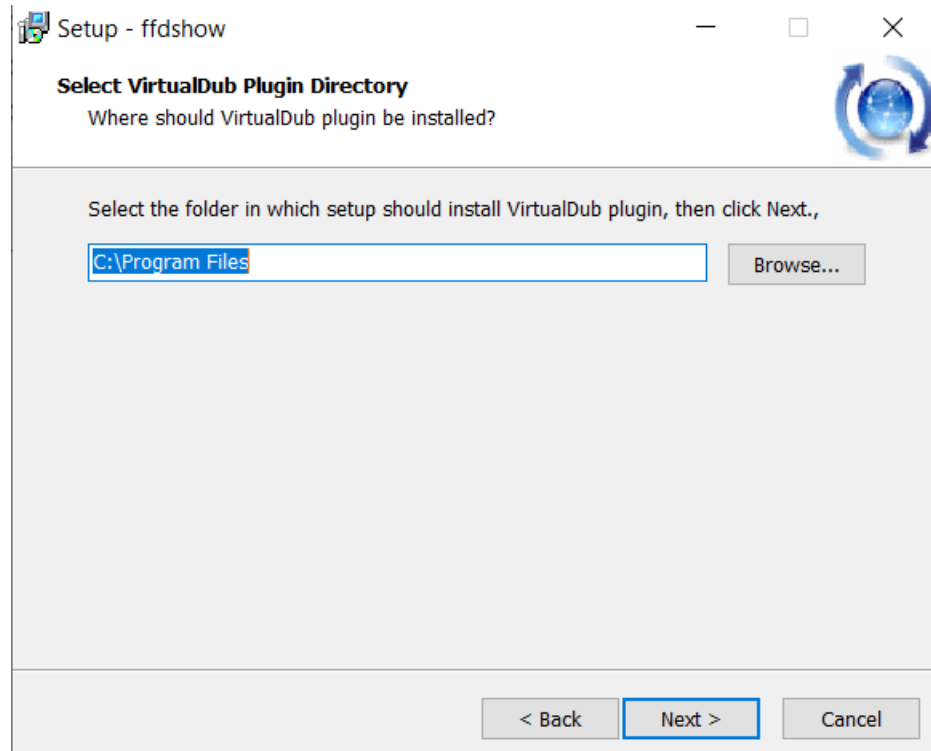
Dar kartą paspauskite ikoną „Next“



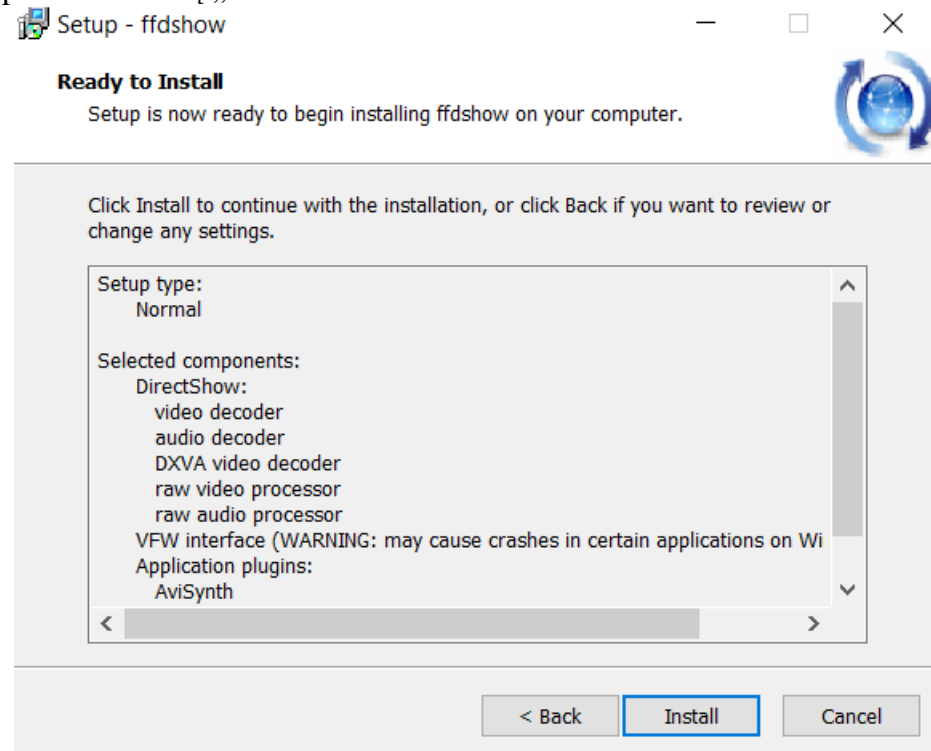
Pasirinkite naudojamą garsiakalbių konfigūraciją ir paspauskite ikoną „Next“



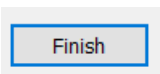
Pasirinkite virtualaus prijungimo direktoriją ir paspauskite ikoną „Next“



Instaliuokite paspausdami ikoną „Install“



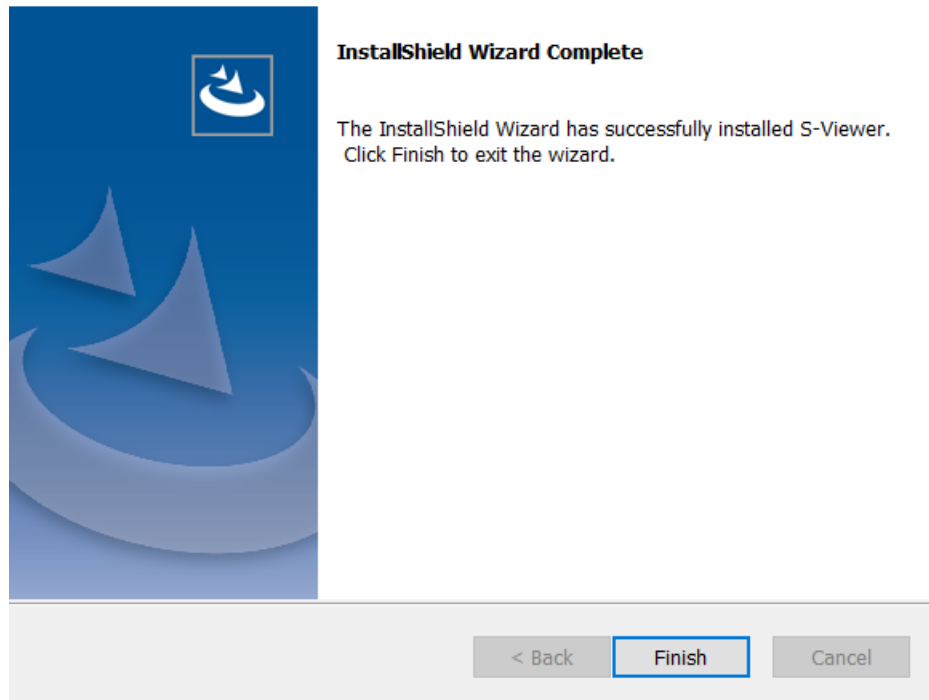
Paspauskite





Paspauskite , kad uždarytumėte instaliacinę programą.

S-Viewer - InstallShield Wizard



Jums bus sukurta programos aktyvavimo ikona.



Prieš naudojantis programa, USB laido pagalba prijukite kamerą prie kompiuterio.